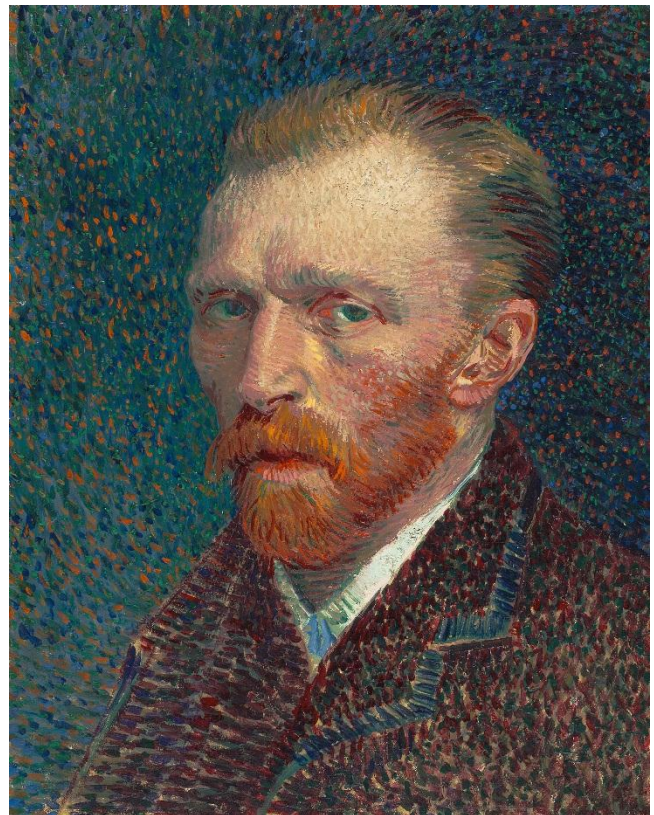


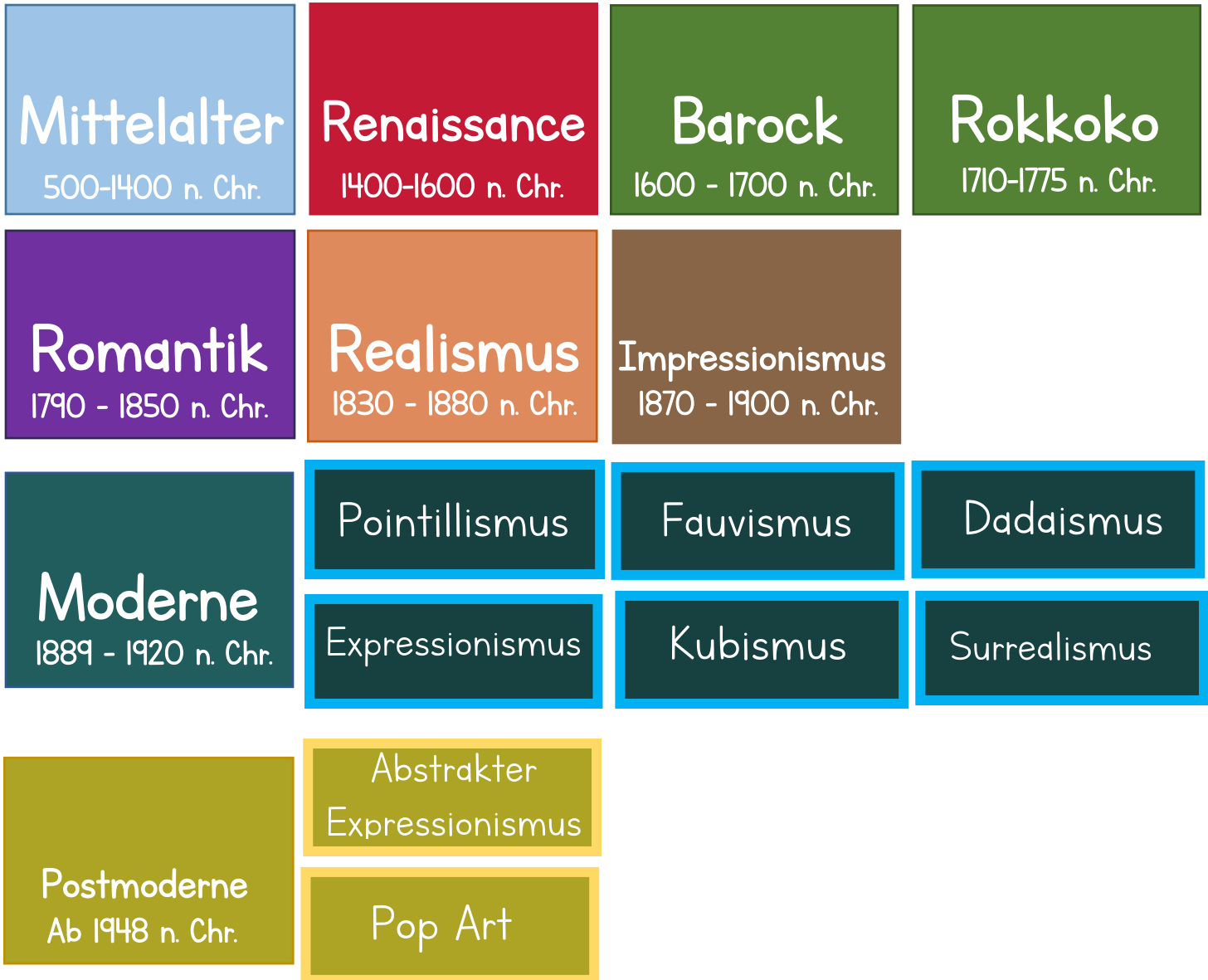
Legematerial Kunstepochen



Material zur kostenfreien Nutzung im schulischen wie im privaten Bereich.

Ein Weiterverkauf ist nicht gestattet.

Bilder: Der Mann mit der Goldkette, Rembrandt, 1631 // Selbstbildnis, Vincent van Gogh, 1887

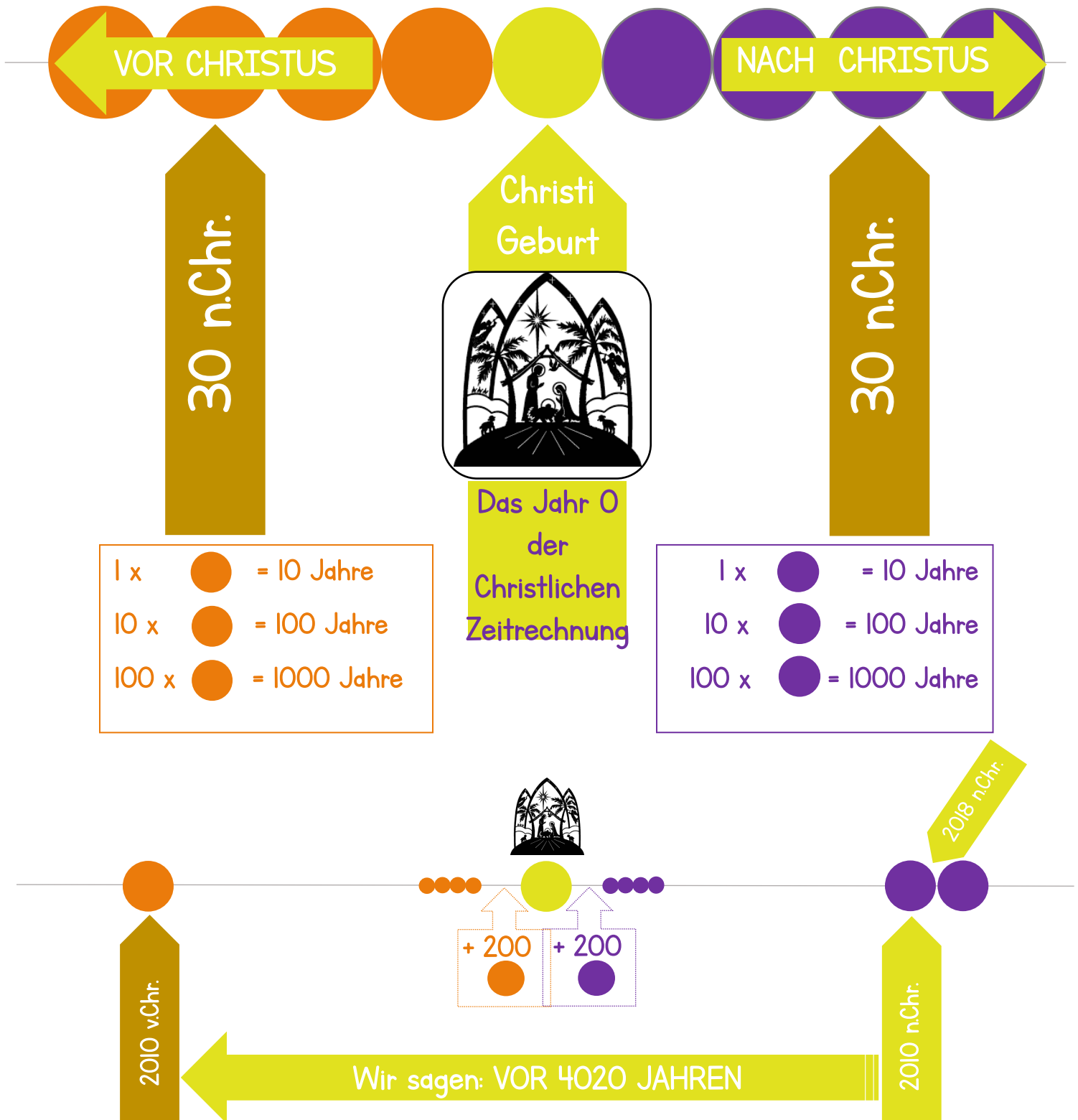



Übersicht



Wie funktioniert ein Zeitstrahl ?

Die Christliche Zeitrechnung





1400 n. Chr.

1300 n. Chr.

1200 n. Chr.

1100 n. Chr.

1000 n. Chr.

900 n. Chr.



800 n. Chr.

700 n. Chr.

600 n. Chr.

500 n. Chr.

Mittelalter

500 - 1400 n. Chr.



1400 n. Chr.

1450 n. Chr.

1500 n. Chr.

1550 n. Chr.

1600 n. Chr.

Renaissance

1400 - 1600 n. Chr.

1600 n. Chr.

1650 n. Chr.

1700 n. Chr.

1710 n. Chr.

Barock

Rokkoko

1600 - 1700 n. Chr.

1710 - 1775 n. Chr.

1750 n. Chr.

1775 n. Chr.



Romantik

1790 - 1850 n. Chr.

1790 n. Chr.

1800 n. Chr.

1850 n. Chr.

Realismus

1830 - 1880 n. Chr.

1830 n. Chr.

1850 n. Chr.

1880 n. Chr.

Impressionismus

1870 - 1900 n. Chr.

1870 n. Chr.

1900 n. Chr.

Moderne

1889 - 1920 n. Chr.

Pointillismus

Expressionismus

Fauvismus

Kubismus

Dadaismus

Surrealismus

1889 - 1910 n. Chr.

Ab 1890 n. Chr.

Um 1900 - 1907 n. Chr.

Ab 1907 n. Chr.

Ab 1916 n. Chr.

Ab 1920 n. Chr.

1889 n. Chr.

1900 n. Chr.

1907 n. Chr.

1916 n. Chr.

1920 n. Chr.

1920 n. Chr.

Postmoderne

Ab 1948 n. Chr.

Abstrakter Expressionismus

Pop Art

Ab 1948 n. Chr.

Ab 1955 n. Chr.

1950 n. Chr.

1948 n. Chr.

1960 n. Chr.

1970 n. Chr.

1980 n. Chr.

1990 n. Chr.

2000 n. Chr.

2010 n. Chr.

2018 n. Chr.

2019 n. Chr.

